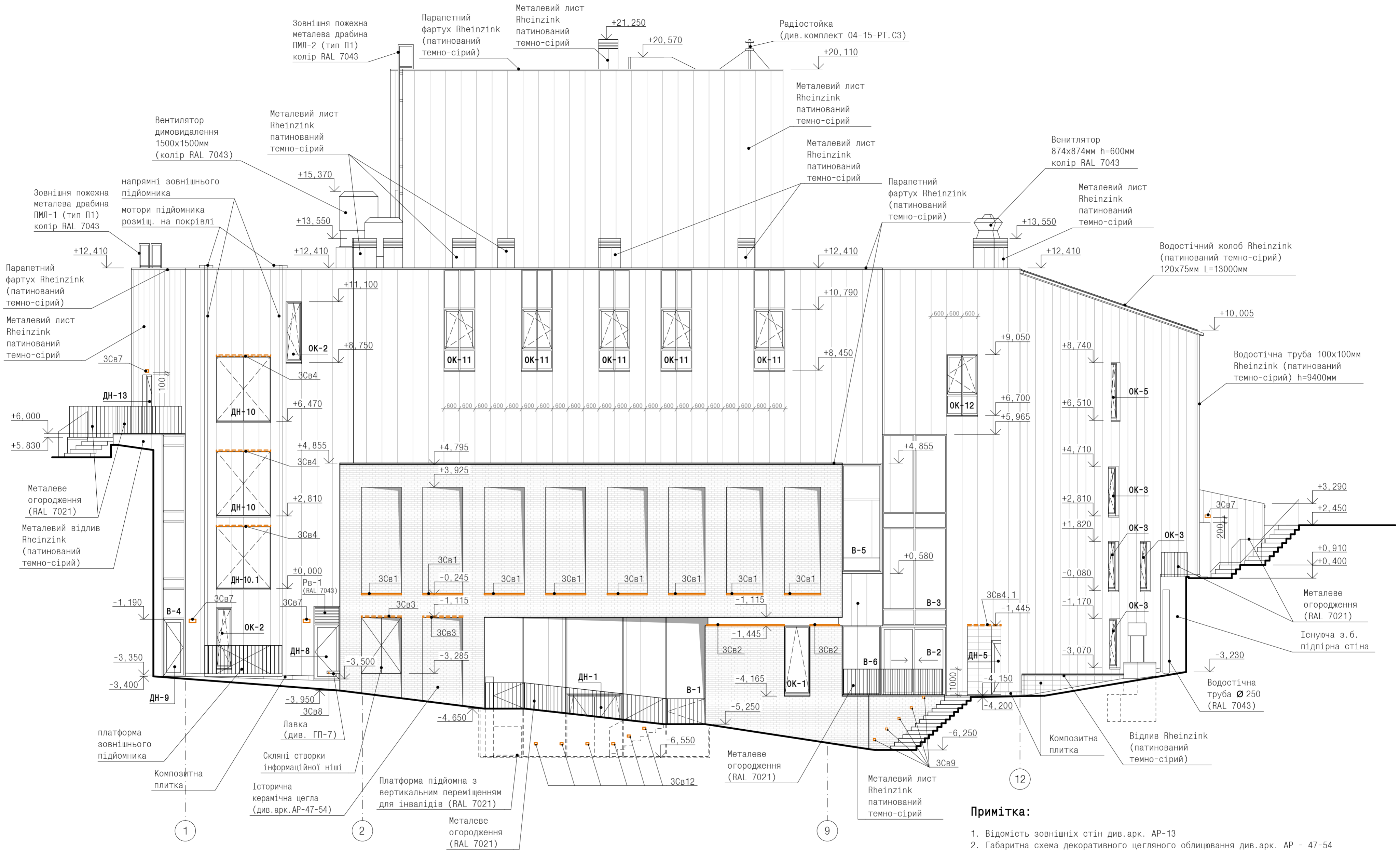


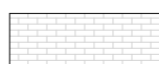

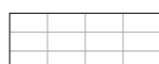
Фасад в осях 1-12. М1:100

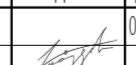






Примітка:

1. Відомість зовнішніх стін див.арк. АР-13
2. Габаритна схема декоративного цегляного облицювання див.арк. АР - 47-54
3. Габаритні схеми зовнішніх вітражів див.арк. АР-11
4. Специфікацію зовнішніх світильників див. арк. АР-32.1
5. Даний аркуш анулює всі попередні аркуші АР-29 без зміни 2 "новий" за 05.16

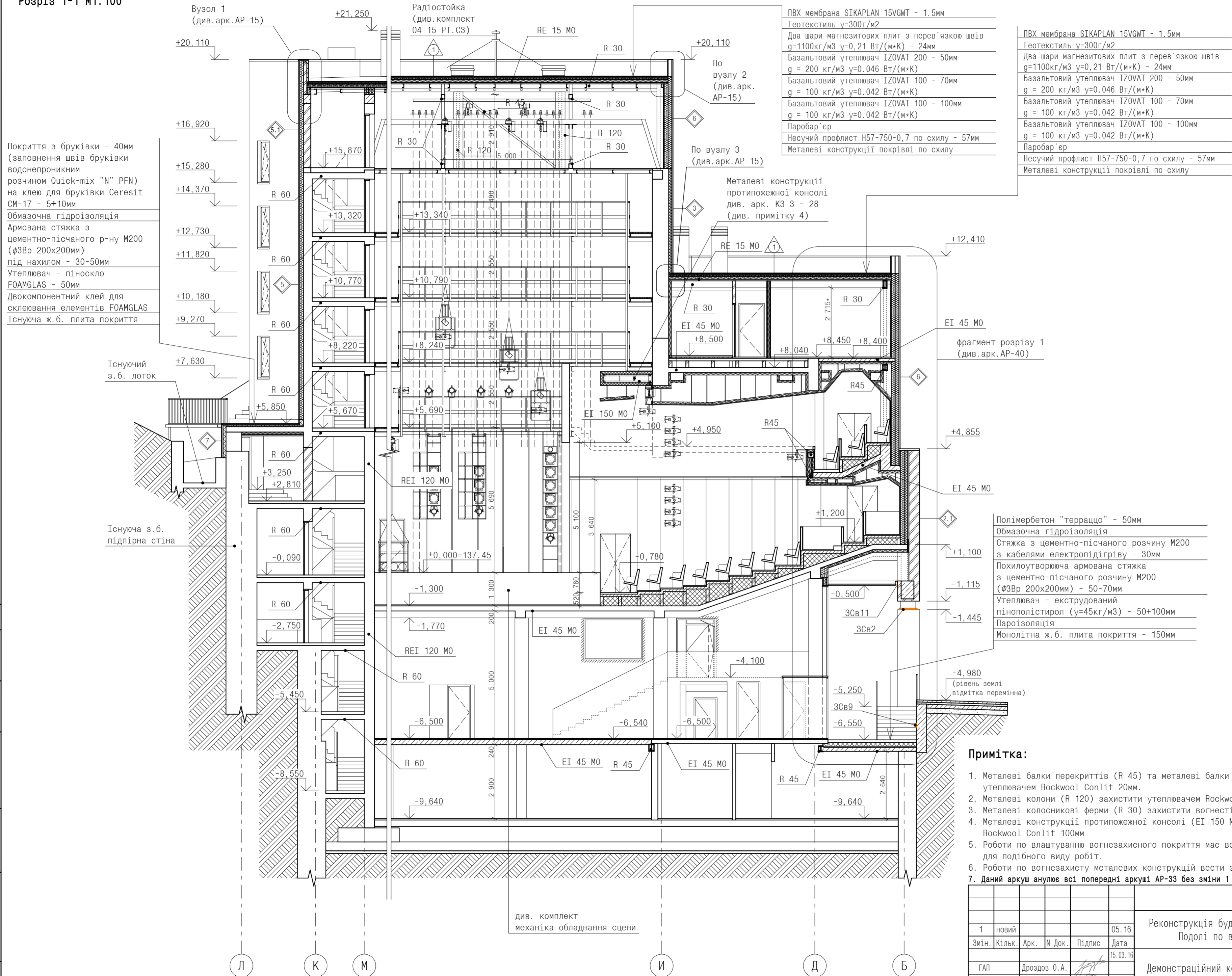
Умовні позначення:

-  - історична керамічна цегла
-  - металевий лист RheinZink патинований темно-сірий
-  - композитна плитка

					197/04-15		
2	новий			05.16	Реконструкція будівель Київського драматичного театру на Подолі по вул. Андріївський узвіз, 20 (А, Б)		
Змін.	Кільк.	Арк.	№ Док.	Підпис	Дата		
ГАП	Дроздов О.А.				04.03.16	Демонстраційний корпус (блок А)	
архітектор	Чєбіна О.С.					Стадія	Аркуш
архітектор	Кошарна Г.О.					Р	29
архітектор	Уланченко Т.Ю.					Фасад в осях 1-12. М1:100	
перевірив	Жємір В.Г.					пп "дроздов та партнери"	

Погоджено:	
Зам. інв. №	
Підпис та дата	
Інв. № об.	

Розріз 1-1 М1:100



Примітка:

- Металеві балки перекриттів (R 45) та металеві балки покриття (R 30) захистити утеплювачем Rockwool Conlit 20мм.
- Металеві колони (R 120) захистити утеплювачем Rockwool Conlit 75мм або вогнезахисним покриттям.
- Металеві колосникові ферми (R 30) захистити вогнестійким покриттям.
- Металеві конструкції протипожежної консолі (EI 150 M0) захистити утеплювачем Rockwool Conlit 100мм.
- Роботи по влаштуванню вогнезахисного покриття має вести фірма, що має ліцензію для подібного виду робіт.
- Роботи по вогнезахисту металевих конструкцій вести згідно регламенту робіт CONLIT 150.
- Даний аркуш анулює всі попередні аркуші АР-33 без зміни 1 "новий" за 05.16

						197/04-15		
1	новий				05.16	Реконструкція будівель Київського драматичного театру на Подолі по вул. Андріївський узвіз, 20 (А, Б)		
Змін.	Кільк.	Арк.	№ Док.	Підпис	Дата			
ГАП	Дроздов О.А.				15.03.16	Демонстраційний корпус (блок А)		
архітектор	Чебіна О.С.					Стадія	Аркуш	Аркушів
архітектор	Кошарна Г.О.					Р	33	
архітектор	Уланченко Т.Ю.					Розріз 1-1 М1:100		
перевірив	Жемір В.Г.					"дроздов та партнери"		

Погоджено:

Зам. Інв. №

Підпис та дата

Інв. № об.

Л

К

М

И

Д

Б

Розріз 2-2 М1:100

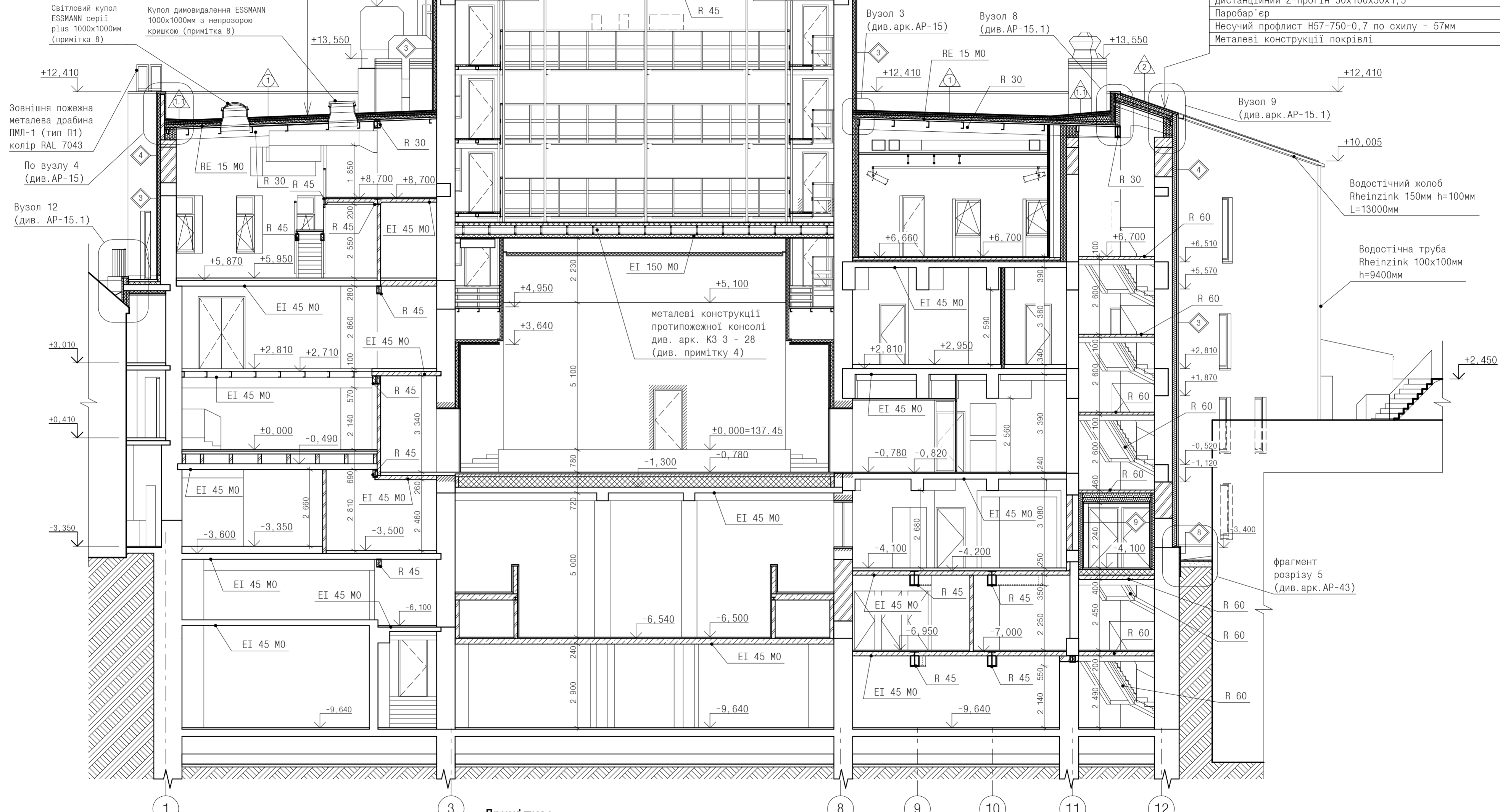
ПВХ мембрана SIKAPLAN 15VGWT - 1.5мм
 Геотекстиль $\gamma=300\text{г/м}^2$
 Два шари магнізитових плит з перев'язкою швів
 $g=1100\text{кг/м}^3$ $\gamma=0,21$ Вт/(м·К) - 24мм
 Базальтовий утеплювач IZOVAT 200 - 50мм
 $g = 200$ кг/м³ $\gamma=0,046$ Вт/(м·К)
 Базальтовий утеплювач IZOVAT 100 - 70мм
 $g = 100$ кг/м³ $\gamma=0,042$ Вт/(м·К)
 Базальтовий утеплювач IZOVAT 100 - 100мм
 $g = 100$ кг/м³ $\gamma=0,042$ Вт/(м·К)
 Паробар'єр
 Несучий профлист Н57-750-0,7 по схилу - 57мм
 Металеві конструкції покрівлі по схилу

Зовнішня пожежна
 металева драбина
 ПМЛ-2 (тип П1)
 колір RAL 7043

Купол димовидалення ESSMANN
 1000x2500мм (металевий одношаровий вінець)
 з непрозорою кришкою (примітка 8)

ПВХ мембрана SIKAPLAN 15VGWT - 1.5мм
 Геотекстиль $\gamma=300\text{г/м}^2$
 Два шари магнізитових плит з перев'язкою швів
 $g=1100\text{кг/м}^3$ $\gamma=0,21$ Вт/(м·К) - 24мм
 Базальтовий утеплювач IZOVAT 200 - 50мм
 $g = 200$ кг/м³ $\gamma=0,046$ Вт/(м·К)
 Базальтовий утеплювач IZOVAT 100 - 70мм
 $g = 100$ кг/м³ $\gamma=0,042$ Вт/(м·К)
 Базальтовий утеплювач IZOVAT 100 - 100мм
 $g = 100$ кг/м³ $\gamma=0,042$ Вт/(м·К)
 Паробар'єр
 Несучий профлист Н57-750-0,7 по схилу - 57мм
 Металеві конструкції покрівлі по схилу

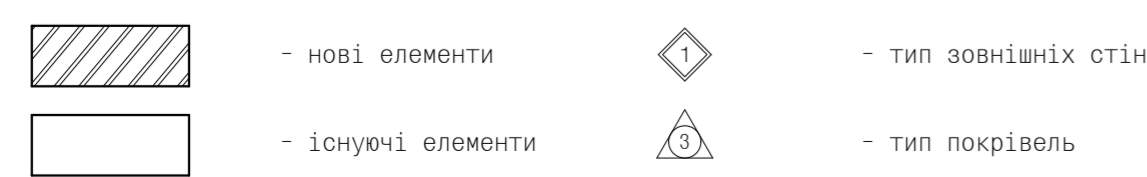
Металевий лист Rheinzink (сплав міді, цинка, титана)
 товщ. 0.7мм, патинований темно-сірий
 (подвійний фальц з ущільнювальною стрічкою Rheinzink)
 на структурній підкладці Bevent - 9мм
 Цементно-стружчата плита - 12мм
 Повітряний прошарок (омега профіль) - 30мм
 Супердифузійна мембрана
 Термопідкладка 5x50 - 5мм
 Базальтовий утеплювач IZOVAT 100 - 120мм
 $g = 100$ кг/м³ $\gamma=0,042$ Вт/(м·К) (в тілі Z-прогину)
 Дистанційний Z-прогін 50x120x50x1,5
 Базальтовий утеплювач IZOVAT 100 - 100мм
 $g = 100$ кг/м³ $\gamma=0,042$ Вт/(м·К) (в тілі Z-прогину)
 Дистанційний Z-прогін 50x100x50x1,5
 Паробар'єр
 Несучий профлист Н57-750-0,7 по схилу - 57мм
 Металеві конструкції покрівлі



Примітка:

1. Металеві балки перекриттів (R 45) та металеві балки покриття (R 30) захистити утеплювачем Rockwool Conlit 20мм.
2. Металеві колони (R 120) захистити утеплювачем Rockwool Conlit 75мм або вогнезахисним покриттям.
3. Металеві колосникові ферми (R 30) захистити вогнестійким покриттям.
4. Металеві конструкції протипожежної консолі (EI 150 MO) захистити утеплювачем Rockwool Conlit 100мм.
6. Роботи по влаштуванню вогнезахисного покриття має вести фірма, що має ліцензію для подібного виду робіт.
7. Роботи по вогнезахисту металевих конструкцій вести згідно регламенту робіт CONLIT 150.
8. Куполи встановити на місця передбачені в металевому каркасі покрівлі (див. комплект КМ). Висота вінців куполів 500мм.
9. Даний аркуш анулює всі попередні аркуші АР-34 без зміни 1 "новий" за 05.16

Умовні позначення:



					197/04-15		
					Реконструкція будівель Київського драматичного театру на Подолі по вул. Андріївський узвіз, 20 (А, Б)		
1	новий				05.16		
Змін.	Кільк.	Арк.	№ Док.	Підпис	Дата		
					15.03.16		
ГАП	Дроздов О.А.					Демонстраційний корпус (блок А)	
архітектор	Чєбіна О.С.					Стадія	Аркуш
архітектор	Кошарна Г.О.					Р	34
архітектор	Уланченко Т.Ю.					Розріз 2-2 М1:100	
перевірив	Жємір В.Г.					"дроздов та партнери"	

Погоджено:	
Зам. інв. №	
Підпис та дата	
Інв. № об.	